

2024年12月作成

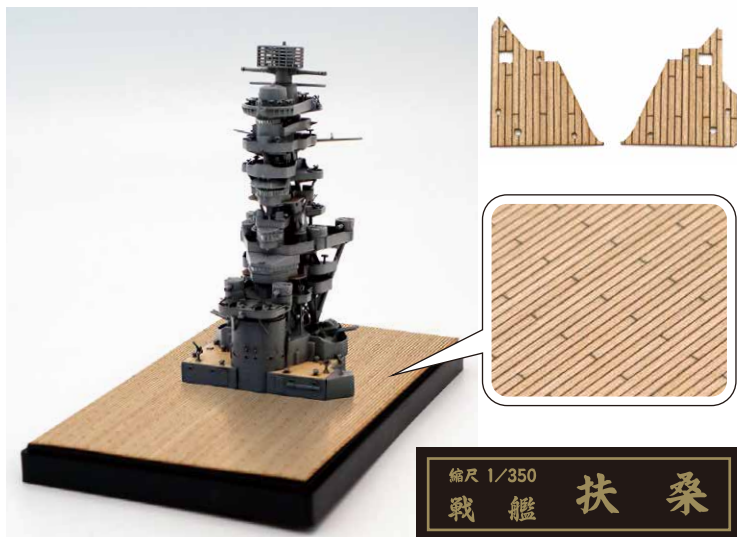
※表示価格はメーカー希望予定価格(税抜き)です。予告なく価格、発売日、内容等変更する場合がございますが、予めご了承ください。

**特別仕様** 1/350 艦船モデルシリーズ No.6 EX-2

## 日本海軍戦艦 扶桑 艦橋(木甲板シール付き)

4968728600895 価格：4,800円 発送日：3月24日 入数：24

### 扶桑の艦橋に手軽な木甲板表現を可能とした 木甲板シール付き！



縮尺 1/350 戦艦 扶桑

※本製品は既存製品の1/350スケール戦艦扶桑の金型を使用したものです。

- 製品は昭和19年10月のレイテ沖海戦時をモチーフにしています。
- シェルター甲板および展示用台座（最上甲板レベル）の木甲板シールが付属。
- 木甲板シールはカット済みで、切り出し作業は不要です。
- 完成時サイズ：約58 x 59 x 112mm
- 展示用ベースサイズ：約153 x 94 x 12mm

**特別仕様** 1/700 艦NEXTシリーズ No.8 EX-5

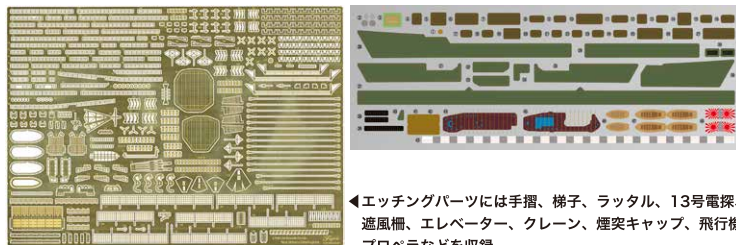
## 日本海軍航空母艦 信濃(軍艦色)エッチングパーツ付き

4968728461137 価格：7,200円 発送日：3月13日 入数：20

### 実際には塗られなかった日本海軍の 標準「軍艦色」仕様に エッチングパーツが付属して登場！



カラー  
フラ  
スタンプ  
フィット  
形式  
接着剤  
不要



◀エッチングパーツには手摺、梯子、ラッタル、13号電探、遮風欄、エレベーター、クレーン、煙突キャップ、飛行機フロベラなどを収録。

- 製品は昭和19年11月の竣工時の形状をモチーフにしています。
- 艦載機は「紫電改」「流星」「彩雲」と「桜花」の4種類が封入。
- インジェクションパーツでは表現しきれない繊細な艦船の艦装をエッチングパーツで収録。

**特別仕様** 1/700 帝国海軍シリーズ No.17 EX-2

## 日本海軍航空母艦 翔鶴 フルハルモデル (木甲板シール付き)

4968728452319 価格：5,500円 発送日：3月26日 入数：30

### 帝国海軍シリーズ「航空母艦 翔鶴」に 木甲板シールが付属して登場！



◀エッチングパーツにはエレベーター、滑走制止装置、着艦制動装置などが収録されています。

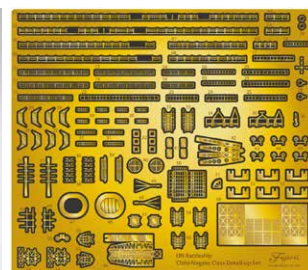
- 製品は翔鶴の1941年、太平洋戦争開戦時をモチーフにしています。
- 塗装では表現が難しい木甲板の模様がリアルに再現できます。センターラインの白線や艦名表示が印刷されています。
- 木甲板シールはレーザーカッターで加工が施されているため加工は必要ありません。

**特別仕様** ちび丸艦隊シリーズ No.33 EX-2

## ちび丸艦隊 長門(エッチングパーツ付き)

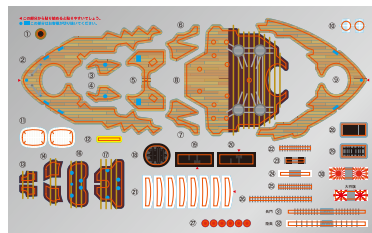
4968728423173 価格：3,200円 発送日：3月26日 入数：60

### ちび丸長門にエッチングパーツが付属して登場！



▲エッチングパーツには手摺、ファンネルキャップ、カタバルト、着艦表示灯などを収録。

カラー  
フラ  
スタンプ  
フィット  
形式  
接着剤  
不要



- 製品は捷一号作戦（レイテ沖海戦）時の姿をモチーフにしています。
- 艦載機翼面の日の丸は切り抜き済みシールを貼るだけで簡単に再現可能。
- インジェクションパーツでは再現の難しい細部に至るまで表現できるエッチングパーツを封入。

※掲載イラスト・写真はイメージです。実際の製品内容とは異なる場合があります。